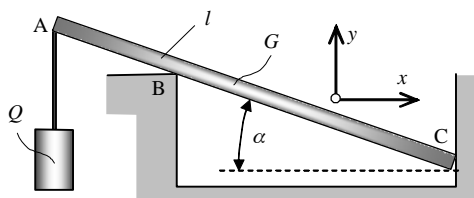


## Zadaci

## Zadatak 3.1

U točki A homogene grede AC duljine  $l$  zanemarivih poprečnih dimenzija i težine  $G$  obješen je uteg težine  $Q$ . Greda se oslanja o glatku podlogu u točki B te pritišće u točki C na otkomiti glatki zid.

Potrebno je gredu osloboditi veza s okolinom.

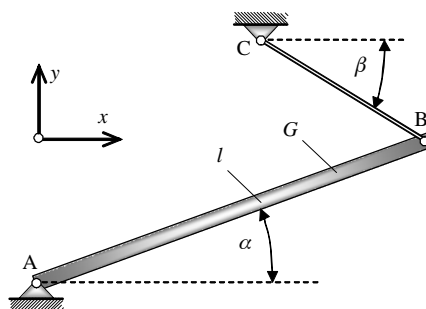


Slika uz zadatak 3.1

## Zadatak 3.2

Homogena je greda AB duljine  $l$  zanemarivih poprečnih dimenzija i težine  $G$  zglobovno vezana za nepomičnu podlogu u A, te učvršćena u točki B užetom BC.

Potrebno je gredu osloboditi veza s okolinom.

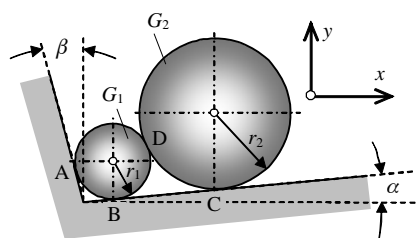


Slika uz zadatak 3.2

## Zadatak 3.3

Homogena kugla polumjera  $r_1$  i težine  $G_1$  dodiruje glatku podlogu i gladak zid u točkama A i B. Na ovu se kuglu naslanja druga kugla u točki D, polumjera  $r_2 = 2 r_1$  i težine  $G_2$  koja dodiruje glatku podlogu u točki C.

Potrebno je obje kugle osloboditi veza s okolinom.

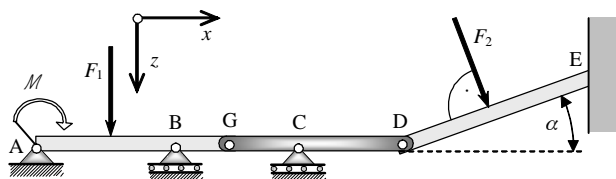


Slika uz zadatak 3.3

## Zadatak 3.4

Zglobni nosač AGD oslonjen je u osloncima A, B i C te zglobovno vezan u D za nosač DE koji je uklješten u nepomičnu podlogu u E. Opterećenje je nosača AGD silom  $F_1$  i spregom  $M$ , dok je nosač DE opterećen silom  $F_2$ .

Potrebno je nosače osloboditi veza s okolinom.



Slika uz zadatak 3.4